

## STUFFIT EXPANDER downloaden en installeren en uw orders uitpakken!

Op onze website klikt u in het menu op: 'Gratis Software'

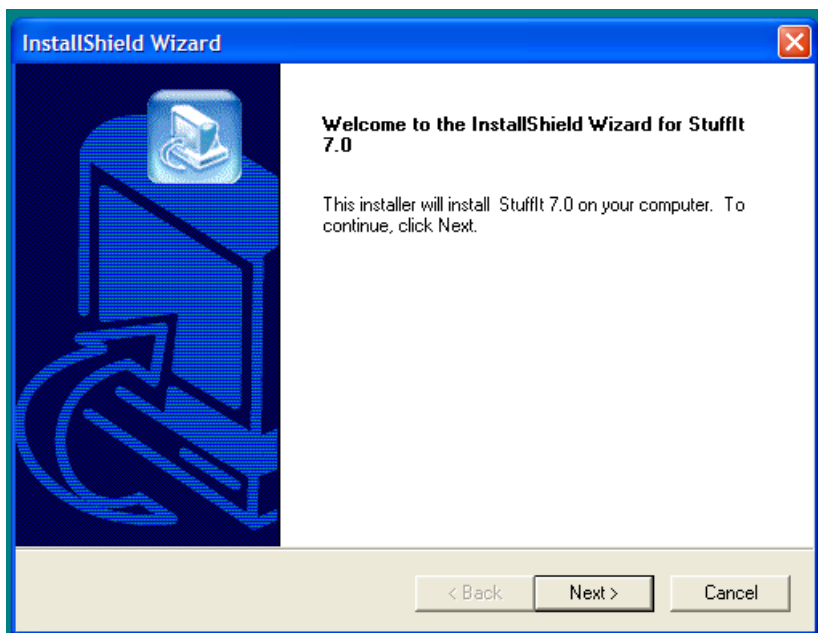
U komt nu op de 'Gratis Software' pagina. Hier vindt u diverse download mogelijkheden voor Stuffit Expander. Windows gebruikers kiezen de versie 7 voor Windows, en Apple gebruikers kiezen de versie die bij hun OS hoort. Klik daarvoor op de gratis downloadlink!

Kies voor 'opslaan' (dus **niet** voor 'uitvoeren') en download het nog te installeren Stuffit Expander programma naar uw eigen PC. Sla het bijvoorbeeld op 'uw bureaublad' op.

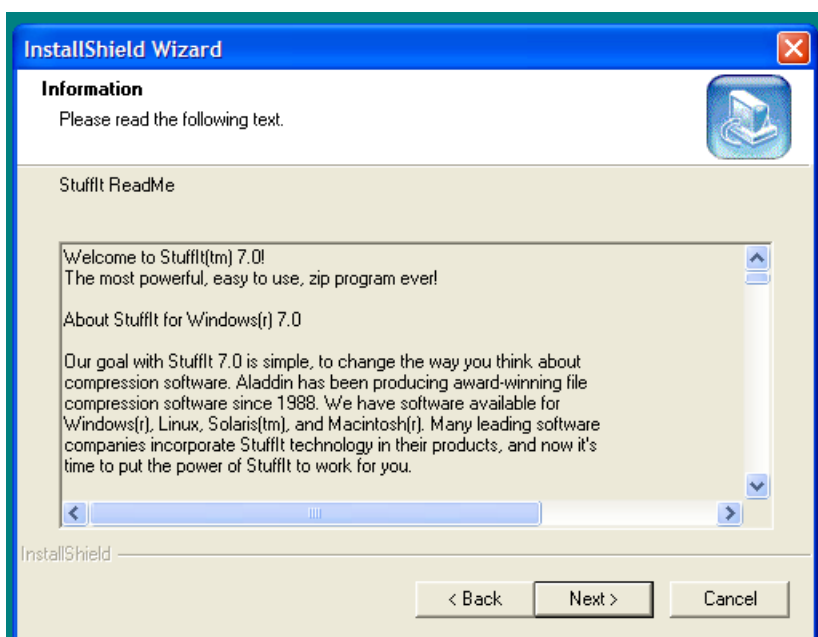
## Het installeren van Stuffit Expander op uw eigen PC.

Nadat u het programma heeft gedownload moet u Stuffit Expander nog installeren op uw eigen PC.

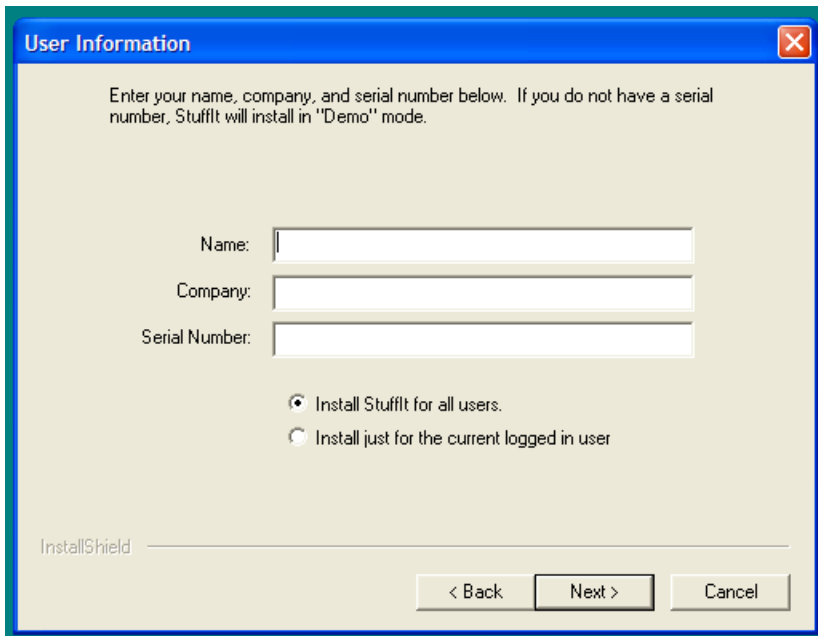
Klik twee keer met de linker muisknop op het gedownload bestand STUFFIT 7.0 en u ziet het navolgende venster verschijnen



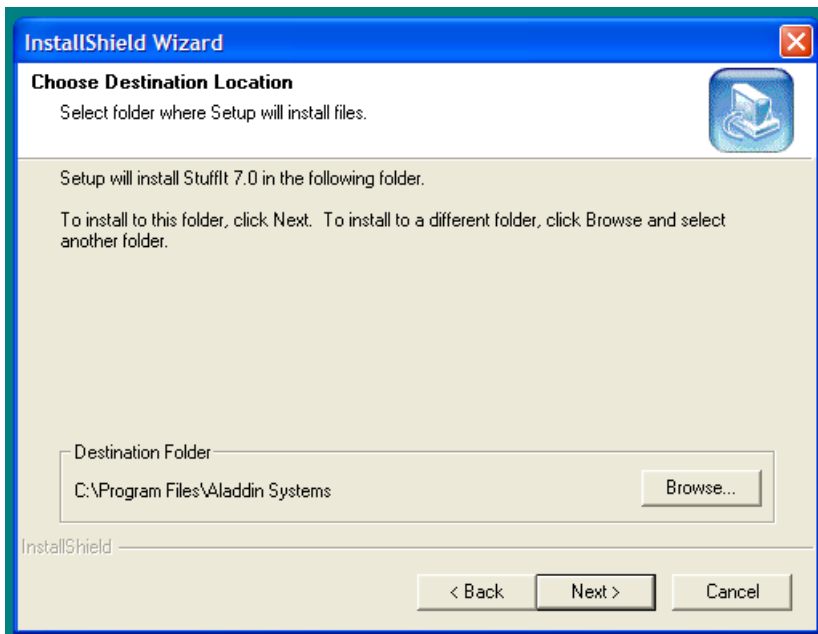
Klik op 'NEXT' om door te gaan



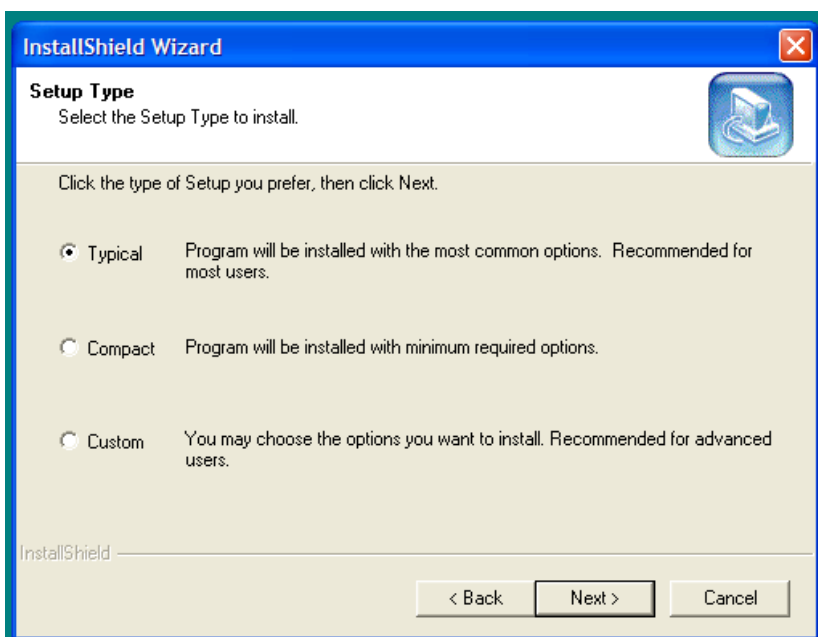
Klik op 'NEXT' om door te gaan



U hoeft niets in te vullen, klik op 'NEXT'



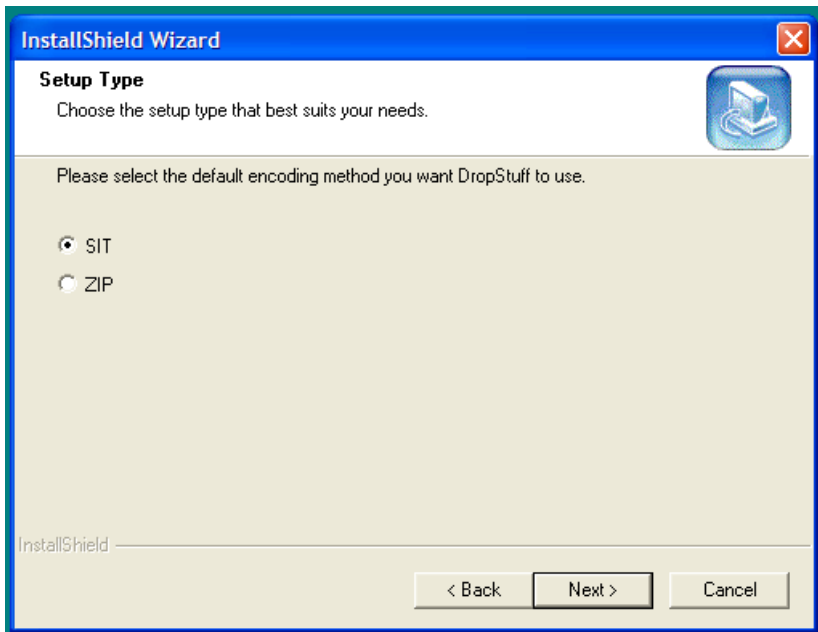
Hier ook weer gewoon op 'NEXT' klikken



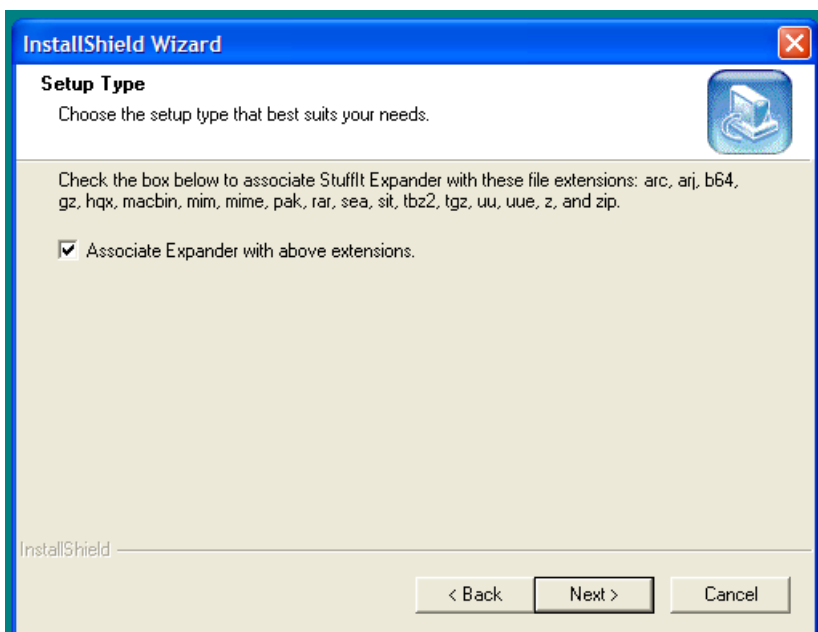
Kies voor 'TYPICAL', is ook al geselecteerd



Hier ook weer gewoon op 'NEXT' klikken

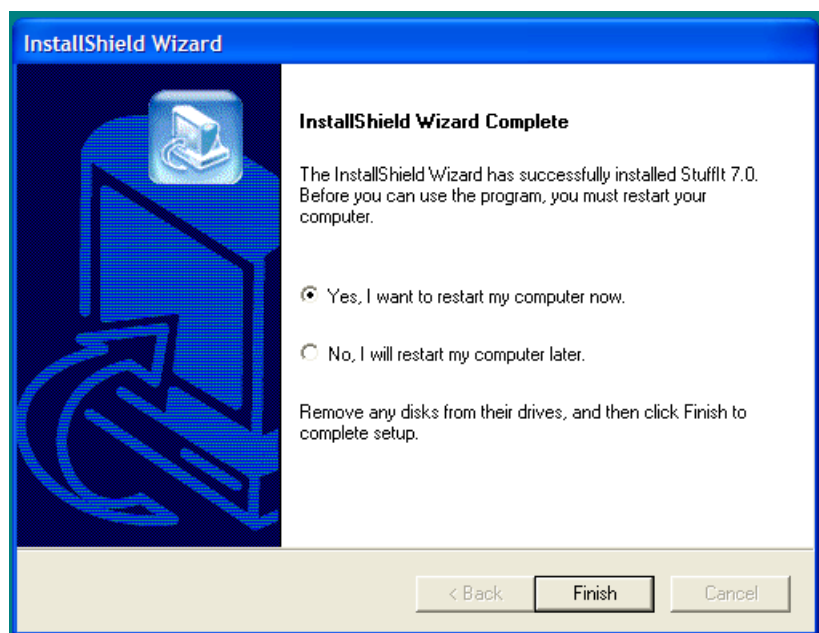


Hier **MOET** u kiezen voor **SIT**, klik dan op 'NEXT'



Hier kunt u weer gewoon op 'NEXT' klikken

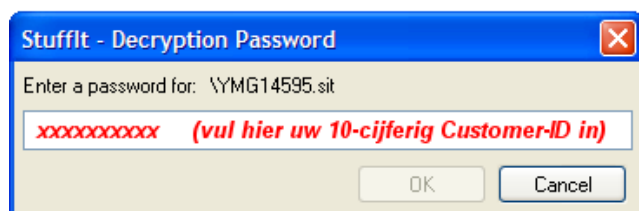
Het programma zal zich nu op uw PC installeren, dit kan enkele minuten duren afhankelijk van uw PC. Als de installatie klaar is kan er een scherm verschijnen waarin gevraagd wordt uw PC opnieuw op te starten. Doe dit dan en klik op FINISH! Mocht deze vraag niet verschijnen, klikt u ook gewoon op FINISH.



## Uitpakken van het door zelf gedownloadde SIT-bestand !

Het order SIT-bestand (YMGxxxxx), dat u zelf heeft gedownload, kunt u nu uitpakken door met de linker muisknop twee keer op het order SIT-bestand te klikken (of één keer klikken met rechter muisknop en kiezen voor openen).

Stuffit wordt nu actief en er verschijnt een schermje wat vraagt om een PASSWORD in te voeren (enter a password for: YMGxxxxx.sit).



## LET OP:

**Voor online kopers geldt:** Het gevraagde wachtwoord is hetzelfde als uw 10-cijferig Customer-ID.

**Voor abonnees/tegoed inkopers geldt:** Uw wachtwoord is uw abonnee inlog wachtwoord

Vul dit exact in en klik dan op 'OK'.

Het SIT-bestand wordt nu uitgepakt en er wordt een map aangemaakt met daarin uw factuur in PDF en uw songtitel mappen met uw aangekochte songtitels in MIDI of MP3.

Heeft u verder nog vragen dan kunt u ons een e-mail sturen of tijdens kantooruren bellen.